



### Estadísticas del primer semestre de 2012

#### Extracción petróleo en la CGSJ

En Metros cúbicos

	Enero	Febrero	Marzo	Abril	Mayo	Junio	Total Gral.
2012	1.349.063	1.240.228	1.329.749	1.270.351	1.320.388	813.041	7.322.820
2011	1.347.197	1.242.389	1.369.982	868.286	1.014.181	1.020.270	6.862.304
	0,14%	-0,17%	-2,94%	46,31%	30,19%	-20,31%	6,71%

#### Extracción en Chubut

En Metros cúbicos

	Enero	Febrero	Marzo	Abril	Mayo	Junio	Total Gral.
2012	797.214	736.131	787.817	750.896	789.988	474.129	4.336.174
2011	816.967	744.401	827.116	808.563	750.489	791.978	4.739.513
	-2,42%	-1,11%	-4,75%	-7,13%	5,26%	-40,13%	-8,51%

#### Extracción en Santa Cruz Norte

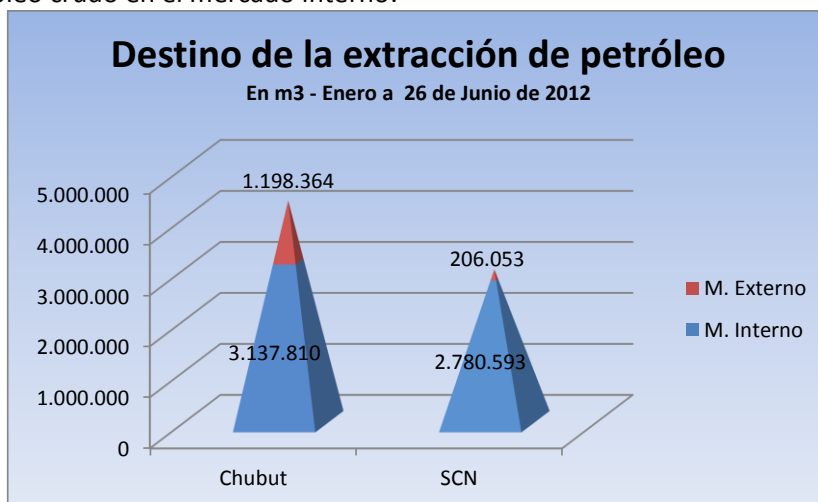
En Metros cúbicos

	Enero	Febrero	Marzo	Abril	Mayo	Junio	Total Gral.
2012	551.848	504.097	541.932	519.456	530.400	338.912	2.986.646
2011	530.230	497.988	542.867	59.723	263.692	228.292	2.122.791
	4,08%	1,23%	-0,17%	769,78%	101,14%	48,46%	40,69%

Fuente: Elaboración propia en base a datos Sist. SESCO SEN

La Cuenca del Golfo San Jorge registró un incremento del 6,71% en la extracción de petróleo en este primer semestre del año 2012<sup>1</sup>, el porcentaje se descompone de un crecimiento en SCN producto que se compara con abril de 2011 que constituyo un mínimo mensual histórico en el decenio y una baja en Chubut Sur, sostenida en el semestre y pronunciada en junio por el conflicto en el Yacimiento Cerro Dragón.

Has el mes de mayo la participación en el total del país de la CGSJ se incrementó al 46,9% de la totalidad del país y el freno de junio y julio impactará en una disminución en el país que acentuará la escasez de petróleo crudo en el mercado interno.



<sup>1</sup> Los datos de la extracción del mes de junio fueron obtenidos de las DDJJ de las empresas



Las exportaciones alcanzaron el 19% del volumen de extracción y fueron realizadas por 2 operadoras Pan American Energy (PAE) en un 84% y el restante 16% por Sinopec Argentina, mayoritariamente desde SCN y una pequeña parte desde Chubut.

Extracción por operadora - Enero a mayo de 2012

Operadoras	Total Gral	%
PAN AMERICAN ENERGY	2.512.219	38,59%
YPF S.A.	2.271.370	34,89%
SINOPEC ARGENTINA	851.162	13,08%
TECPETROL S.A.	427.866	6,57%
CÍAS. ASOC. PETROLERAS S.A.	260.776	4,01%
ENAP SIPETROL ARGENTINA S.A.	125.923	1,93%
RESTO DE EMPRESAS	60.463	0,93%
	6.509.779	100%

Fuente: Elab.propia en base a datos Sist. SESCO

En la composición de la extracción las 6 principales operadoras extraen más del 99% del petróleo en la CGSJ y entre las 3 principales superan el 86% del total.

Al efectuar el análisis por operadora, la falta de posibilidad de procesamiento del crudo pesado (Escalante y Cañadón Seco) y la composición mayoritaria de capital extranjero determina que: **PAE exporte cerca del 40% del petróleo extraído y SINOPEC más del 20% del mismo.**

Exportación de petróleo por operadora  
Enero a Junio de 2012

Operadoras	Total	%	Res.SEN	Devolución
PAN AMERICAN ENERGY	1.184.424	84,34%	US\$ 176	US\$ 208.567.591
YPF S.A.	0	0,00%	US\$ 0	US\$ 0
SINOPEC ARGENTINA	219.993	15,66%	US\$ 176	US\$ 38.739.007
TECPETROL S.A.	0	0,00%	US\$ 0	US\$ 0
CÍAS. ASOC. PETROLERAS S.A.	0	0,00%	US\$ 0	US\$ 0
ENAP SIPETROL ARGENTINA S.A.	0	0,00%	US\$ 0	US\$ 0
RESTO DE EMPRESAS	0	0,00%	US\$ 0	US\$ 0
	1.404.417	100%	US\$ 176	US\$ 247.306.598

Fuente: Elab.propia en base a datos Sist. SESCO

A casi cinco meses de haber suspendido los incentivos del programa Petróleo Plus, el Gobierno repuso un beneficio económico clave para las empresas petroleras. A partir de la resolución 435/12 del 21 de Julio de 2012 Se trata **la restitución de U\$S 176 / m3 (28 U\$S/bl) para el petróleo exportado e implica una compensación de U\$S 208,5 millones a PAE y de U\$S 38,7 millones a SINOPEC.**



### Extracción de Gas natural en la CGSJ

En Miles de Metros cúbicos

	Enero	Febrero	Marzo	Abril	Mayo	Junio	Total Gral.
2012	457.334	427.321	451.725	425.540	445.701	332.100	2.539.721
2011	434.364	394.335	431.366	303.226	358.437	353.522	2.275.250
	5,29%	8,37%	4,72%	40,34%	24,35%	-6,06%	11,62%

### Extracción en Chubut

En Miles de Metros cúbicos

	Enero	Febrero	Marzo	Abril	Mayo	Junio	Total Gral.
2012	307.135	286.795	306.876	287.359	303.122	261.433	1.752.721
2011	296.108	264.479	291.468	279.351	286.031	289.172	1.706.608
	3,72%	8,44%	5,29%	2,87%	5,98%	-9,59%	2,70%

### Extracción en Santa Cruz Norte

En Miles de Metros cúbicos

	Enero	Febrero	Marzo	Abril	Mayo	Junio	Total Gral.
2010	150.199	140.525	144.848	138.181	142.579	70.667	787.000
2011	138.256	129.855	139.899	23.875	72.407	64.350	568.642
	8,64%	8,22%	3,54%	478,77%	96,91%	9,82%	38,40%

Fuente: Elaboración propia en base a datos Sist. SESCO SEN

El impacto en la extracción de gas natural fue menor que en el petróleo y es por ello que el registro de incremento llega al 11,62% en el primer semestre, con variaciones positivas en ambos lados del paralelo 42.

Gas Natural 5 meses 2012		
CGSJ	2.539.721	13,47%
A.UST.	4.556.935	24,17%
CUY	24.668	0,13%
C.NQN	10.035.392	53,23%
NORO	1.696.913	9,00%
	18.853.629	100,00%

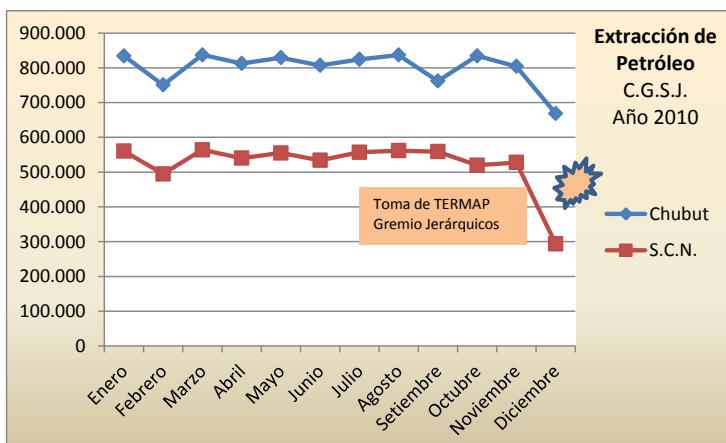
Fuente:Elab. Prop. datos Sist. SESCC

La CGSJ consolida su posicionamiento como tercera en extracción en el contexto nacional, desplazando a la Cuenca del Noroeste.

El tema del precio del gas en boca de pozo a nivel interno es otra de las variables a tener en cuenta, para el caso de establecer una política energética integral para nuestro país y es uno de los frenos que tiene la inversión en el sector.

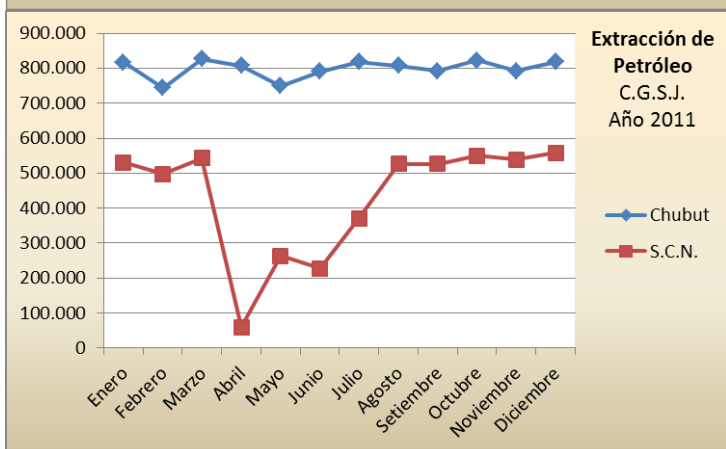
### Conflictos y extracción de petróleo

En el marco de una extracción de petróleo estable, en el año 2010/09 (-0,30%) y con una disminución del 6,85% en el 2011/10, la CGSJ se ha transformado en la mayor aportante al país con un 45% de la extracción total y en el período analizado han sido 4 grandes conflictos los que han impactado en la disminución leve de la extracción de petróleo.



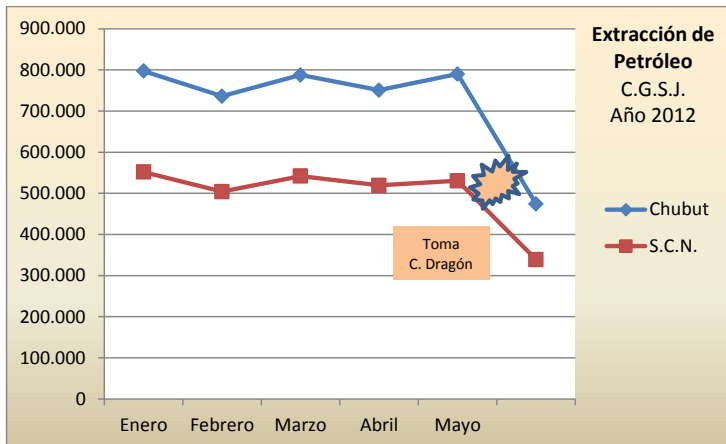
La característica saliente que los iniciados en la parte sur de Chubut (Toma de las instalaciones de Termap S.A. por el Sindicatos de Jerárquicos y el más reciente, aún pendiente de resolución, de ocupación de las instalaciones PAE en Cerro Dragón) impactan en la extracción a ambos lados de la Cuenca.

(Gráfica de los años 2010 y 2012)



Los producidos en SCN tienen la característica de haber sido prolongados en el tiempo y de impactar en la disminución de la extracción solamente en esa zona de la CGSJ.

Producidos en 2011 por la interna en el Sindicato de Petroleros y luego por los reclamos de mejoras salariales de docentes y estatales de la provincia, se produjo el mínimo histórico con la extracción de 59.722 m<sup>3</sup> en el mes de abril de ese año.



Tanto en los años 2010 y 2011, se sucedieron innumerables mini conflictos en Chubut, con epicentro en la realización de piquetes en las intersecciones de las ruta 3 y 26, en la zona sur de Comodoro Rivadavia, ruta 39 en la zona norte, para obtener mejoras salariales, adicionales, reconocimiento de agremiación, etc. De trabajadores Petroleros convencionales y jerárquicos, dragones y Cámara de Transportistas (CETAPACAL)

Fuente: Elaboración propia en base a datos de la Sec. de Energía de la Nación

La gran conflictividad social no ha impactado en la extracción de petróleo y gas en la CGSJ: las operadoras, la provincia de Chubut y los trabajadores sido ganadores relativos, en cambio la provincia de Santa Cruz, las empresas (Especialmente las PyMEs locales y regionales) y la comunidad en general, se cuentan entre los perdedores.